

MONTHLY MEMBERSHIP PROGRESS REPORT

STANDORT GERMANY

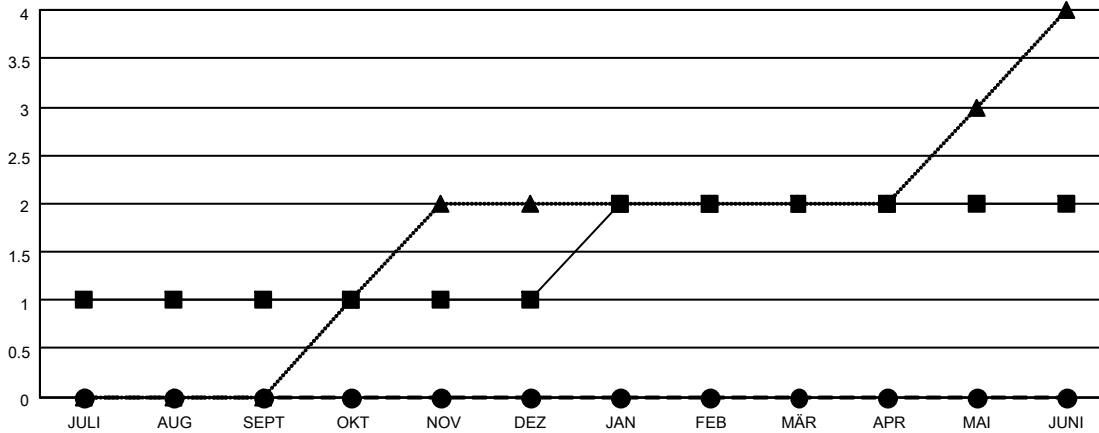
District 111BN

Results as of: 8/31/2022

Clubs			
ERGEBNISSE FÜR 2022-2023			
QUARTAL	ZIEL NEUE CLUBS	NEUE CLUBS	AUFGELOSTE CLUBS
JULI/AUG/SEPT	1	0	0
OKT/NOV/DEZ	0	0	0
JAN/FEB/MÄR	1	0	0
APR/MAI/JUNI	0	0	0

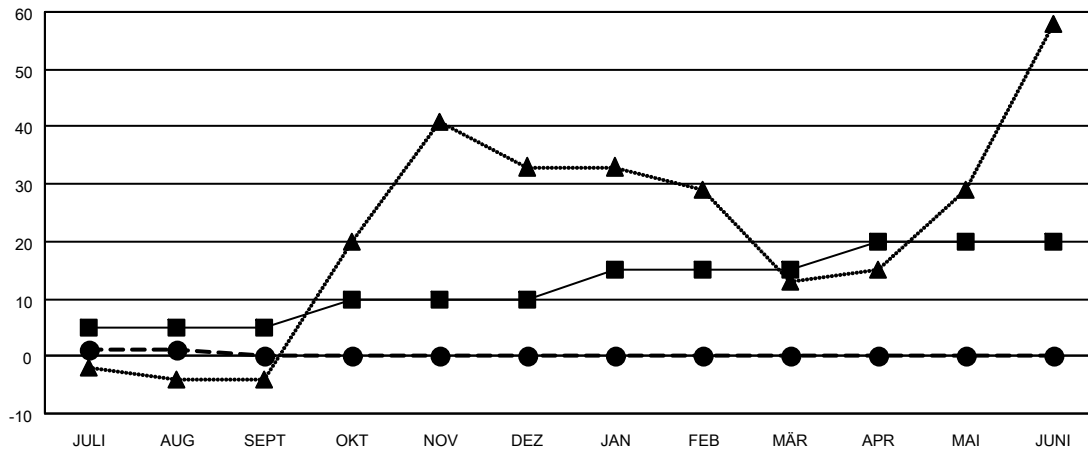
Pro Mitglied			
ERGEBNISSE FÜR 2022-2023			
QUARTAL	ZIEL FÜR DAS NETTO-MITGLIEDERSCHAFTSWACHSTUM	TATSÄCHLICHES MITGLIEDERSCHAFTSWACHSTUM	AKTUELLE ANZAHL ABGEMELDETER MITGLIEDER (einschließlich Transfermitglieder)
JULI/AUG/SEPT	5	26	25
OKT/NOV/DEZ	5	0	0
JAN/FEB/MÄR	5	0	0
APR/MAI/JUNI	5	0	0

ZIELE UND TATSÄCHLICHE NEUE CLUBS KUMULATIV



-■- DIESJÄHRIGE ZIELE BEZÜGLICH NEUER CLUBS
 -●- TATSÄCHLICH NEUE CLUBS IN DIESEM JAHR
 -▲- TATSÄCHLICHE NEUE CLUBS IM VERGANGENEN JAHR

ZIELE UND TATSÄCHLICHE MITGLIEDER KUMULATIV



-■- ZIEL FÜR DAS NETTO-MITGLIEDERSCHAFTSWACHSTUM
 -●- TATSÄCHLICHES MITGLIEDERSCHAFTSWACHSTUM
 -▲- AKTUELLE MITGLIEDERZAHL DES LETZTEN JAHRES

ABGEMELDETE CLUBS: 0	17 VON 66 CLUBS HABEN 1 ODER MEHR NEUE MITGLIEDER AUFGENOMMEN	<u>GESCHLECHTERVERTEILUNG</u>	
<u>AUSGETRETENE MITGLIEDER</u>		MANN	1,977 (84.20%)
VERSTORBEN 6	KLICKEN SIE HIER FÜR KUMULATIVE MITGLIEDERSCHAFTSDATEN	FRAU	370 (15.76%)
CLUB AUFGELOST 0		NON BINARY	0 (0.00%)
SONSTIGES 19		PREFER NOT TO ANSWER	1 (0.04%)
GESAMT 25		GESAMTANZAHL DER MITGLIEDER IN EINER FAMILIENEINHEIT	14
		FAMILIENMITGLIEDER, DIE NUR DIE HÄLFTE DER INTERNATIONALEN BEITRÄGE ZAHLEN	7